



BORSOD-ABAÚJ-ZEMPLÉN MEGYEI
KORMÁNYHIVATAL

Ügyiratszám: BOH/01/2904-1/2016.
Ügyintéző: Berta Béla
Telefon: 46/503-428

Tárgy: Ajánlás **654201** kódszámú
vadászterület határára
Hiv. szám: -
Melléklet(ek): 2 db térkép

A J Á N L Á S

A Borsod-Abaúj-Zemplén Megyei Kormányhivatal hivatalból ajánlást tesz közzé hirdetményi úton a 654201 kódszámú vadászterület határára, a 2017.03.01-től- 2037.02.28-ig tartó üzemtervi ciklusra az alábbiak szerint:

A térképmellékleten jelölt vadászterület szöveges határleírása a következő:

A Sajó-folyón lévő 27-es közút hídjától a Sajó-folyó folyásiránnyal szemben a Kazincbarcikát Múcsonnyal összekötő közút hídjáig. Innen a Kazincbarcikát Múcsonnyal összekötő közút Múcsony belterületéig. Innen a Múcsonyt Ormosbányával összekötő közút, Izsófalvát érintve Ormosbánya belterületéig. Ormosbánya belterületén a Rudabánya irányába haladó közút a Domb u. elágazásáig. Innen a Domb u. tovább a Mogyoróska u. elágazásáig. Majd a Mogyoróska út. folytatásában az Ormosbánya 0100 helyrajzi számú úton az Izsófalva 099/1/b helyrajzi számú útig (községhatár). Innen a 099/1/b földúton és az Izsófalva 0105 helyrajzi számú úton és az Izsófalva 086/5/f helyrajzi számú utakon az Izsófalva 087 helyrajzi számú útig. Az Izsófalva 087 helyrajzi számú úton északi irányba haladva az Izsófalva 053 helyrajzi számú útig. Innen az Izsófalva 053 helyrajzi számú út és annak folytatásában az Edelény 0103/d helyrajzi számú legelő északi oldalán lévő földút az erdő határáig. Innen az Edelény 10-es és 11-es erdőtag nyugati határvonala az Edelény 106 helyrajzi számú kivett útig. Innen az Edelény 106, 0109, 0110 helyrajzi számú kivett utak az Edelény 14-es erdőtag déli határáig. Innen az Edelény 14-es erdőtag déli határa, az Edelény 15-es erdőtag déli határa és keleti határa, az Edelény 7-es és 6-os erdőtagok déli határa az Edelényt Szendrőláddal összekötő közútig. Innen a 27-es közút Edelényen keresztül a Sajószentpéteren lévő Sajó-hídig, majd folyásiránnyal felfelé haladva a Sajó-folyón a Kazincbarcikát Múcsonnyal összekötő közút hídjáig.

Megjegyzés: A határleírással körbehatárolt terület vadászterületnek nem minősülő földrészleteket is tartalmaz.

A vadászterület becsült mérete: 5149 ha

Az ajánlással érintett vadászterület a következő tájegységen belüli, lejáró üzemtervű vadászterületekkel szomszédos:

- 651910
- 654220
- 654610
- 654710
- 654810
- Sajó (VTE) határ

Az **1996. évi LV. törvény** (Vtv.) 11/A. § (4) alapján, a vadászati hatóság az ajánlást a hirdetőtábláján, és elektronikus tájékoztatásra szolgáló honlapján legalább harminc napra hirdetmény formájában közzéteszi. A vadászati hatóság kezdeményezi minden érintett település önkormányzatának hirdetőtábláján, illetve elektronikus tájékoztatásra szolgáló honlapján a hirdetmény formájában való közzétételt, amelyet az önkormányzat tájékoztató jelleggel legalább harminc napra közzétesz.

A Vtv 11/A. § (5) bekezdése alapján az ajánlással érintett vadászterület földtulajdonosa az ajánlásra

a) a vadászterület határaival kapcsolatos módosító javaslatot, illetve

b) új vadászterület kialakítását célzó javaslatot [az a) és b) pont a továbbiakban együtt: **módosító javaslat**]

nyújthat be a vadászati hatósághoz a hatályos vadgazdálkodási **üzemtervi ciklus utolsó vadászati évének május 15. napjáig**.

- A földtulajdonos a módosító javaslatot **egyedül**, vagy **más földtulajdonossal együtt** is benyújthatja.
- A módosító javaslatot a 8. §-ban és a 19. § (2) bekezdésében meghatározott feltételek figyelembevételével lehet benyújtani, azzal, hogy **legalább háromszáz hektár, egybefüggő, vadászterületnek minősülő területre** vonatkozhat, amely terület legfeljebb egyharmada más, nem a módosító javaslatot benyújtó földtulajdonos(ok) tulajdonában is lehet.
- Az e § előírásainak megfelelő módosító javaslat befogadásáról a vadászati hatóság 10 napon belül végzéssel dönt. A **vadászati hatóság** módosító javaslat befogadásáról szóló **döntésével szemben** jogorvoslati kérelemmel a vadászterület határát megállapító döntéssel szemben benyújtott **fellebbezéssel** lehet élni.
- Ha a vadászati hatóság ajánlásában szereplő vadászterület határára nem érkezik érvényes módosító javaslat, a vadászati hatóság a vadászterület határának megállapítására vonatkozó szabályok szerint hivatalból megállapítja a vadászterület határát.

79/2004. (V. 4.) FVM rendelet (Vhr.) 7. § (1) bekezdése alapján a Vtv. 11/A. § (5) bekezdésében meghatározott módosító javaslatot ahhoz a vadászati hatósághoz kell benyújtani, amelyik az ajánlást tette.

- Ha a módosító javaslatot benyújtó tulajdonos nem személyesen tesz jognyilatkozatot, képviseletéről a Polgári Törvénykönyv képviseleti jogra vonatkozó rendelkezéseinek megfelelő és a Vhr. 15. számú mellékletben meghatározott adattartalommal kiállított írásbeli meghatalmazás útján gondoskodhat.
- A meghatalmazás a 9. § (3) bekezdésében meghatározott, a tulajdonjog igazolására elfogadható dokumentumok valamelyikével együtt érvényes.
- Állami tulajdonú földterület esetén a vadászati joggal kapcsolatos eljárásokban meghatalmazásnak minősül a vagyonkezelési szerződésbe foglalt, vadászati joggal összefüggő képviseletre vonatkozó meghatalmazás, amely a meghatalmazott által bemutatott, a képviselettel érintett állami földterületek listájával együtt érvényes.
- A módosító javaslattal érintett ingatlan esetében, ha az ingatlannak több tulajdonosa van, érvényes jognyilatkozatot csak egy személy tehet. A tulajdonostársak képviseletükről tulajdoni hányaduk arányában számított szótöbbséggel határoznak.
- (6) Ha a földtulajdonos más földtulajdonossal együtt nyújt be módosító javaslatot a vadászati hatósághoz, a módosító javaslatban meg kell nevezni a módosító javaslat kapcsolattartóját (a továbbiakban: meghatalmazott kapcsolattartó).

A vadászati hatósághoz benyújtott módosító javaslatnak tartalmaznia kell:

- a) a módosító javaslatot benyújtó személy vagy a meghatalmazott kapcsolattartó teljes bizonyító erejű magánokiratba foglalt nyilatkozatát arra vonatkozóan, hogy a módosító javaslat **melyik ajánlásban szereplő – kódszámokkal megjelölt – vadászterületeket érinti;**
- b) a módosító **javaslattal érintett földterület határleírását;**
- c) a módosító javaslattal érintett földterület **legalább 1:25000 méretarányú** topográfiai térképi megjelenítését, feltüntetve az ajánlással érintett vadászterület **határvonalt;**
- d) a módosító javaslattal érintett földterületnek az ingatlanügyi hatóság által papíralapon vagy elektronikus adathordozón kiadott **helyrajzi számait és annak területi kiterjedését hektárban**, valamint a **földtulajdonosok nevét és tulajdoni hányadát;**
- e) a módosító javaslatot benyújtó személy vagy a meghatalmazott kapcsolattartó nyilatkozatát arról, hogy a tulajdonában, illetve a képviselt személyek tulajdonában lévő **földterület milyen százalékos arányban áll a módosító javaslattal érintett teljes földterülettel;**
- f) a módosító javaslatot benyújtó személy vagy a meghatalmazott **kapcsolattartó nevét és elérhetőségét.**

A módosító javaslat térképi megjelenítése és szöveges határleírása közötti eltérés esetén a szöveges határleírás tekintendő irányadónak.

Ha a vadászati hatóság ajánlásában szereplő vadászterület határára nem érkezik érvényes módosító javaslat, a vadászati hatóság a vadászterület határának megállapítására vonatkozó szabályok szerint hivatalból megállapítja a vadászterület határát.

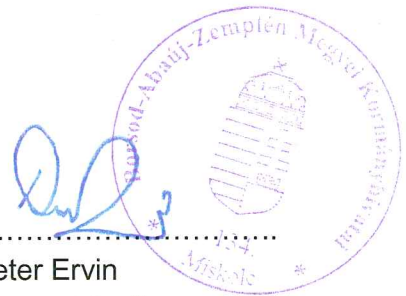
A hirdetmény kifüggesztésének napja: 2016. év hó nap

A hirdetmény levételének napja: 2016. hó nap

Az ajánlással szemben fellebbezésnek helye nincs.

Tájékoztatom, az ajánlással érintett vadászterület földtulajdonosait, hogy az ajánlással kapcsolatos iratokba a **Borsod-Abaúj-Zemplén Megyei Kormányhivatal Földművelésügyi és Erdőgazdálkodási Főosztálynál** (3526 Miskolc, Blaskovics út 24.) ügyfélfogadási időben (Hétfőn 8:00-12:00 óráig és 13:00-16:00 óráig, Szerdán 8:00-12:00 óráig, Pénteken 8:00-12:00 óráig) betekinthez.

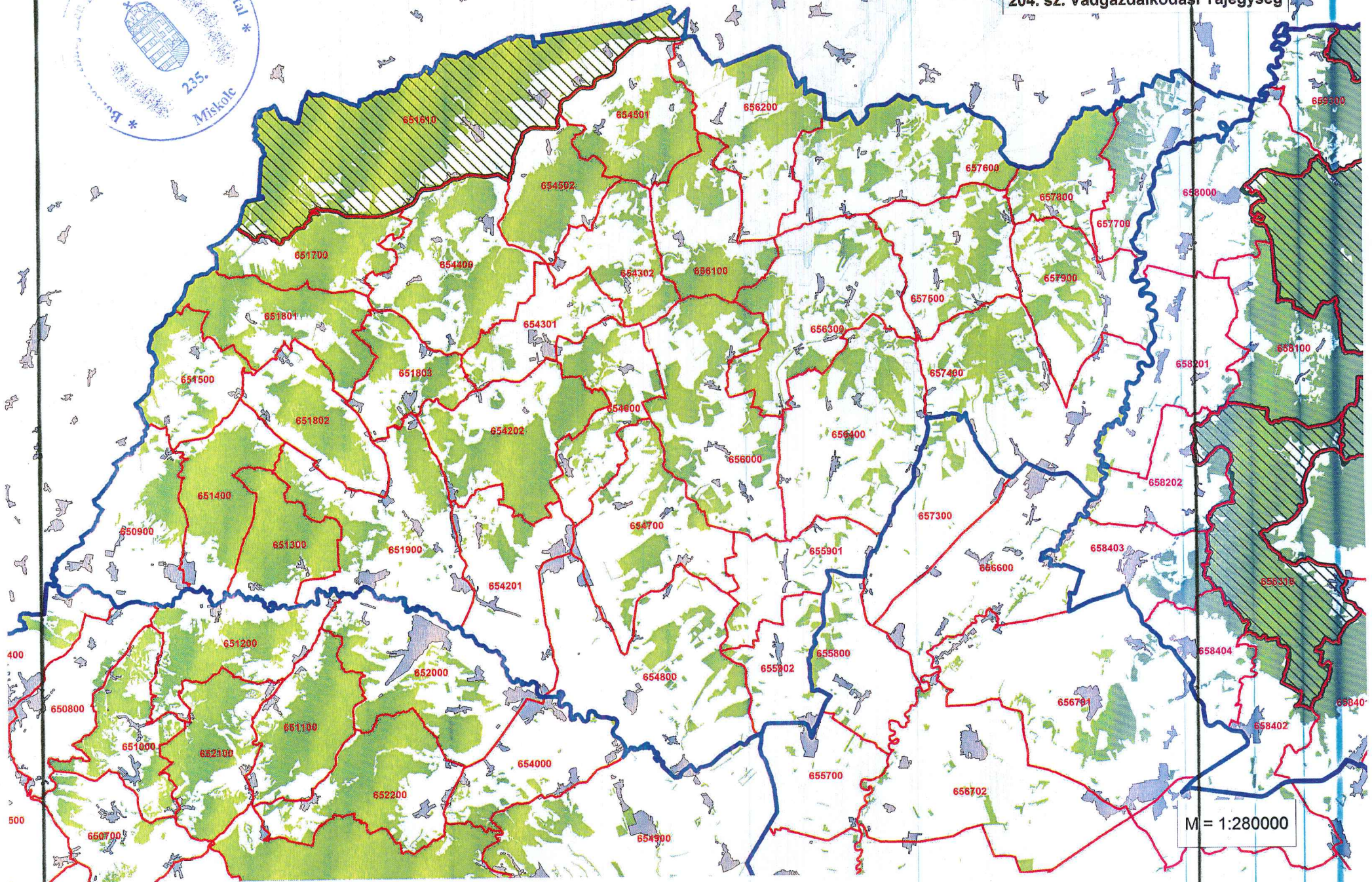
Miskolc, 2016. március 30.



Demeter Ervin
kormány megbízott

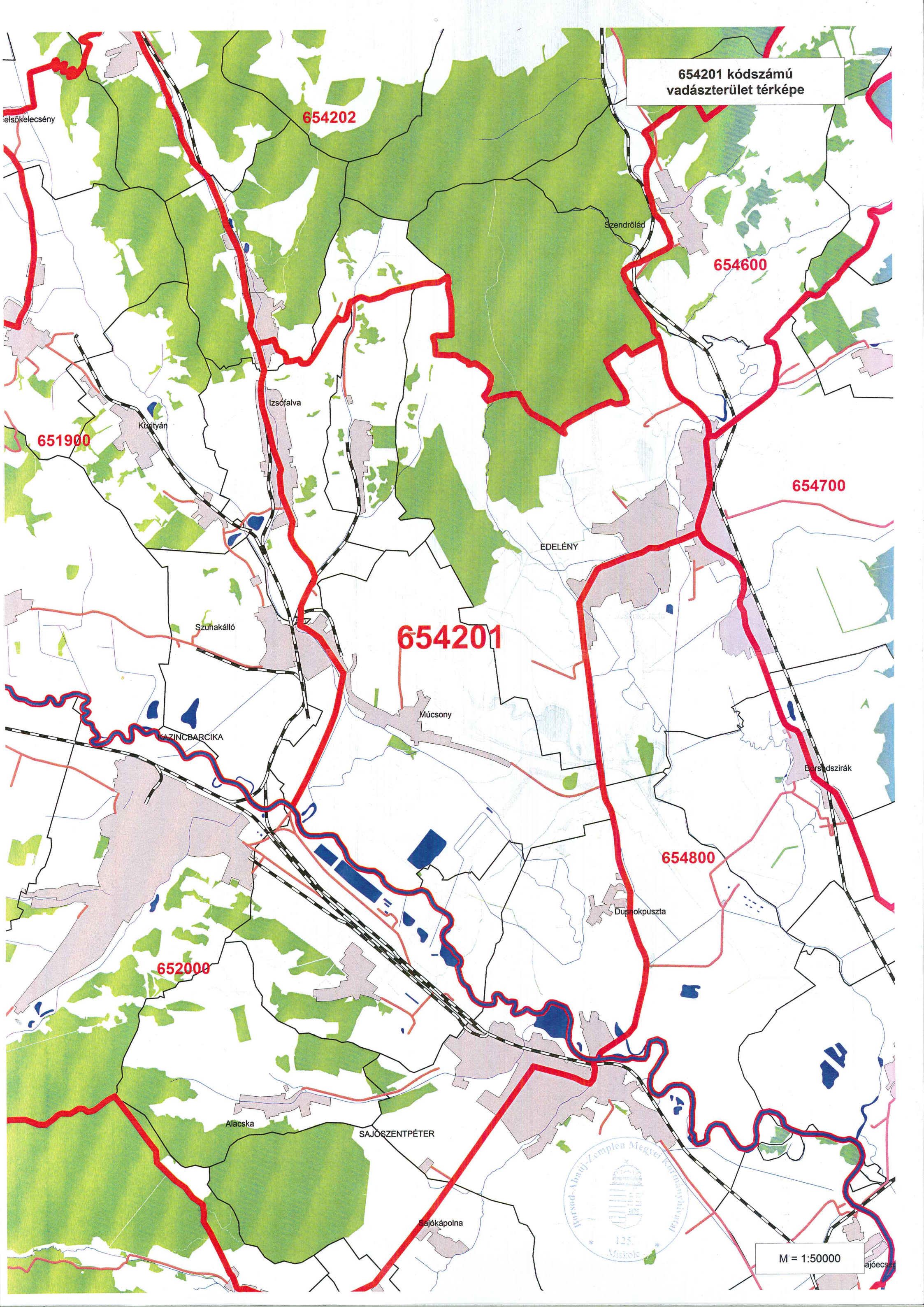


Átnézeti térkép
204. sz. Vadgazdálkodási Tájégség



M = 1:280000

654201 kódszámú vadászterület térképe



654202

654600

651900

654700

654201

654800

652000

M = 1:50000

